

胸部X線検査を受けるにあたって

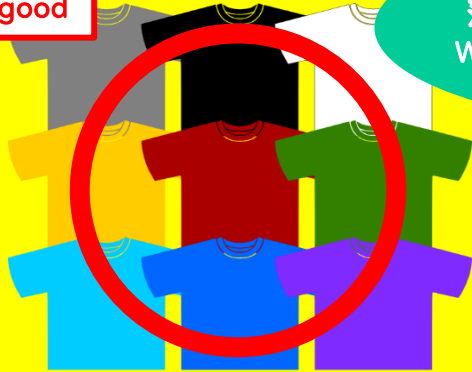
Important notice !! Instructions for undergoing chest x-rays

Wear or bring a thin, plain shirt which is required for chest X-ray examination!!
Otherwise, you may not be able to have chest X-ray examination.

ここに注目！

Please be careful of the following:

good



薄手で無地の服1枚であれば着用OK。
Wear a single, thin, plain shirt during the x-ray.

女性の方へ。

ブラ、ブラ付き下着は外してください。

Women: Please remove brassieres, or garments with built-in brassieres.



no good



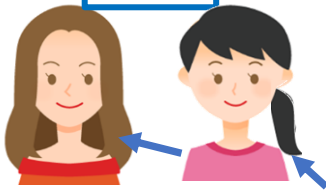
イラスト・刺繍入りボタン・ポケットありビーズなどの装飾品のある服は着用できません。

We cannot take the x-ray if you are wearing a shirt with illustrations/patterns, buttons, pockets, beads, or other ornamentation.

good



no good



no good



no good



no good



ヒジャブの種類によっては着用したまま撮影できない場合があります。胸部X線撮影担当者の指示に従ってください。

ヒジャブを外せない場合は、レントゲン受付でご相談ください。

固定のためのブローチやピンが肩・胸にかかる場合は外す必要があります。

It may not be possible to take the X-ray if you are wearing certain religious garments, such as hijabs. Please comply with the X-ray technician's instructions.

If you cannot remove a garment for religious reasons, please consult at the reception desk.

If you are wearing a brooch or pin fastener near your shoulders or chest, it will be necessary to remove it.

髪の長い方は、耳の高さを目安にまとめて結んでください。

(耳の位置より高く結ぶと身長体重計測に支障をきたす場合があります、逆に低く結ぶと胸部X線撮影に影響がでる場合があります。)

If you have long hair, please wear it up, at roughly ear level.

(If you wear your hair higher than ear level, it may interfere with the height measurement. If you wear it lower, it may interfere with the chest X-ray.)

ネックレスは外してください。

Remove necklaces.

治療用の湿布・磁石付き絆創膏は外してください。

Please remove any adhesive medical compresses, adhesive magnets, etc. from your skin.

TOHOKU UNIVERSITY Student Health Care Center

